

测试报告

样品信息			
样品名称	精喹禾灵	编号	W20150416-001
样品重量	\	剂型	\
收样日期	2015/04/16	测试期间	2015/04/20-04/21
样品描述	 白色固体 (精喹禾灵标准品); 黄色液体 (精喹禾灵乳油)		
测试需求			
测试成分	手性分离		
参考标准			
参考标准	无	标样	无
仪器信息			
测试仪器	高效液相色谱仪	仪器型号	岛津 LC-10A

● 色谱条件:

色谱柱:	月旭 Ultimate®Cellu-D (4.6*250mm, 5μm);
流动相:	正己烷/乙醇/甲醇/三氟乙酸 =90/5/5/0.1
检测波长:	237 nm
柱温:	室温
流速:	1.0 mL/min
进样量:	6μl
注意事项:	正己烷, 乙醇, 甲醇为 Spectrum HPLC 级别; 三氟乙酸为阿拉丁 优级纯

声明:除非另有说明,此报告结果仅对该测试样品负责。本报告未经公司许可,不可复制。

Add:浙江省金华市仙源路 855 号研发展示中心 01 号 6 楼

Tel:400-808-6760

邮编: 321000

E-mail:yunyungu@welchmat.com

● **流动相配置:** 10mL 甲醇加入 10mL 乙醇, 用正己烷定容至 200mL, 加入 200 μ L 三氟乙酸, 手动剧烈震荡 5min, 超声 10min, 待用。

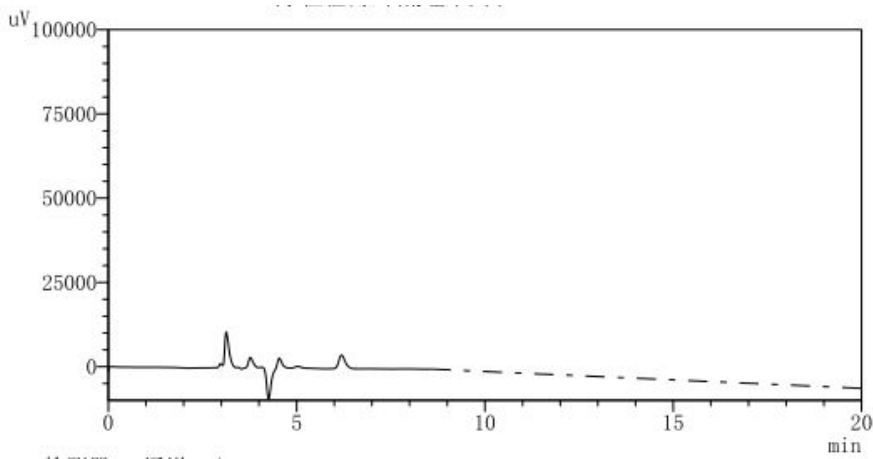
● **样品溶液的配置:**

标准品溶液: 用少量甲醇溶解, 后用流动相稀释至 1.0 mg/mL;

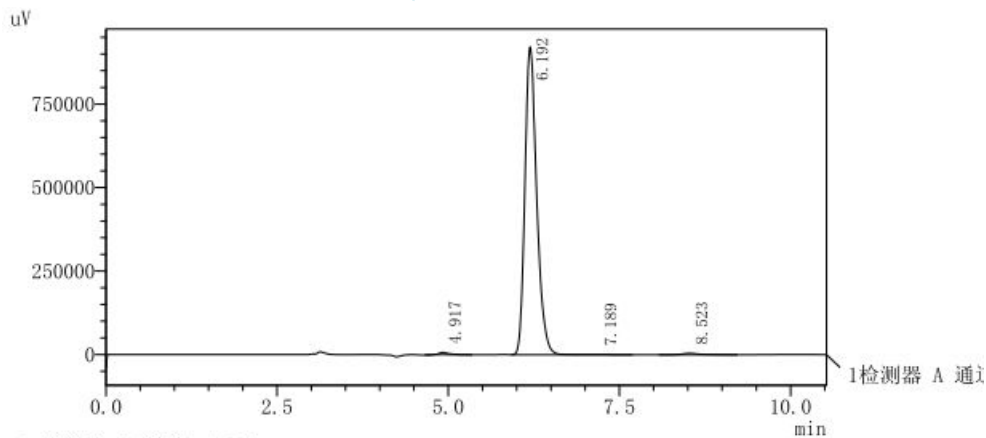
乳油溶液: 用流动相稀释至 1.0 mg/mL.

● **谱图和数据**

空白谱图



标准品谱图



1 检测器 A 通道1 / 237nm

峰表

峰#	保留时间	面积	高度	面积 %	高度处的半理论塔板#	分离度	拖尾因子
1	4.917	72713	6858	0.65	0.152	5309	0.00
2	6.192	11052753	921480	98.65	0.181	6107	4.35
3	7.189	7655	505	0.07	0.229	5090	2.77
4	8.523	71318	4236	0.64	0.254	5948	3.16
总计		11204439	933079	100.00			

声明:除非另有说明,此报告结果仅对该测试样品负责。本报告未经公司许可,不可复制。

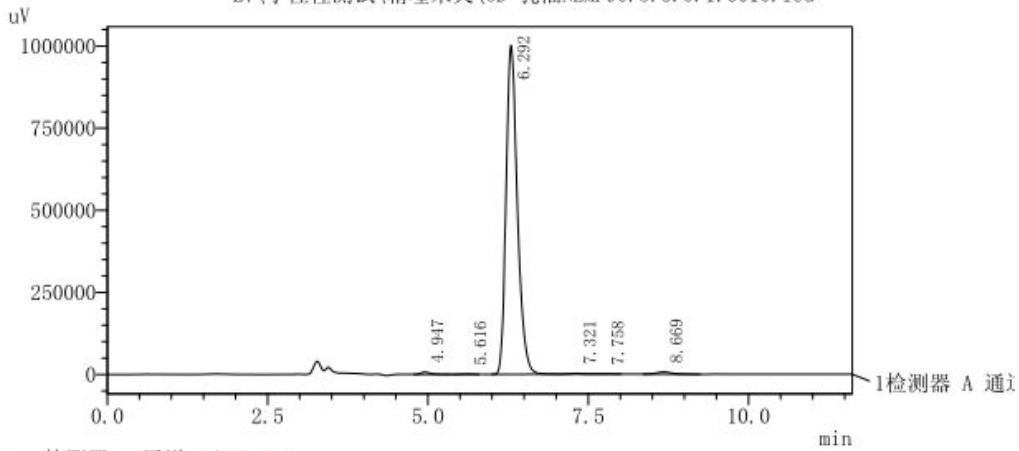
Add:浙江省金华市仙源路 855 号研发展示中心 01 号 6 楼

Tel:400-808-6760

邮编: 321000

E-mail:yunyungu@welchmat.com

乳油谱图



1 检测器 A 通道1 / 237nm

峰表

峰#	保留时间	面积	高度	面积 %	高度处的	理论塔板#	分离度	拖尾因子
1	4.947	67990	7239	0.54	0.137	6460	0.00	1.464
2	5.616	7467	739	0.06	0.155	6658	2.57	0.000
3	6.292	12295696	1002144	98.20	0.185	6074	2.26	1.312
4	7.321	26419	2112	0.21	0.199	7265	3.09	1.131
5	7.758	6767	574	0.05	0.193	8888	1.30	1.247
6	8.669	117276	6926	0.94	0.257	6038	2.35	1.283
总计		12521615	1019734	100.00				

报告签字

测试: 谷云云

审核: 陈再洁

日期: 2015-04-21

日期: 2015-04-21